



inventta.

9ª Reunião de Conselho

15.dezembro.2021

HIDS

Hub Internacional para o Desenvolvimento Sustentável



Agenda

- 1. Abertura** 05 min.
- 2. Status Geral** 20 min.
- 3. Balanço 2021** 40 min.
- 4. Diretrizes para 2022** 45 min.
- 5. Encerramento** 05 min.



1

Abertura

Reunião de Conselho

Abertura

Ata da 8ª Reunião do Conselho Consultivo do HIDS

Reunião de Conselho

Abertura

Alguma questão sobre a ata da reunião anterior?



2

Status Geral

Status do Projeto

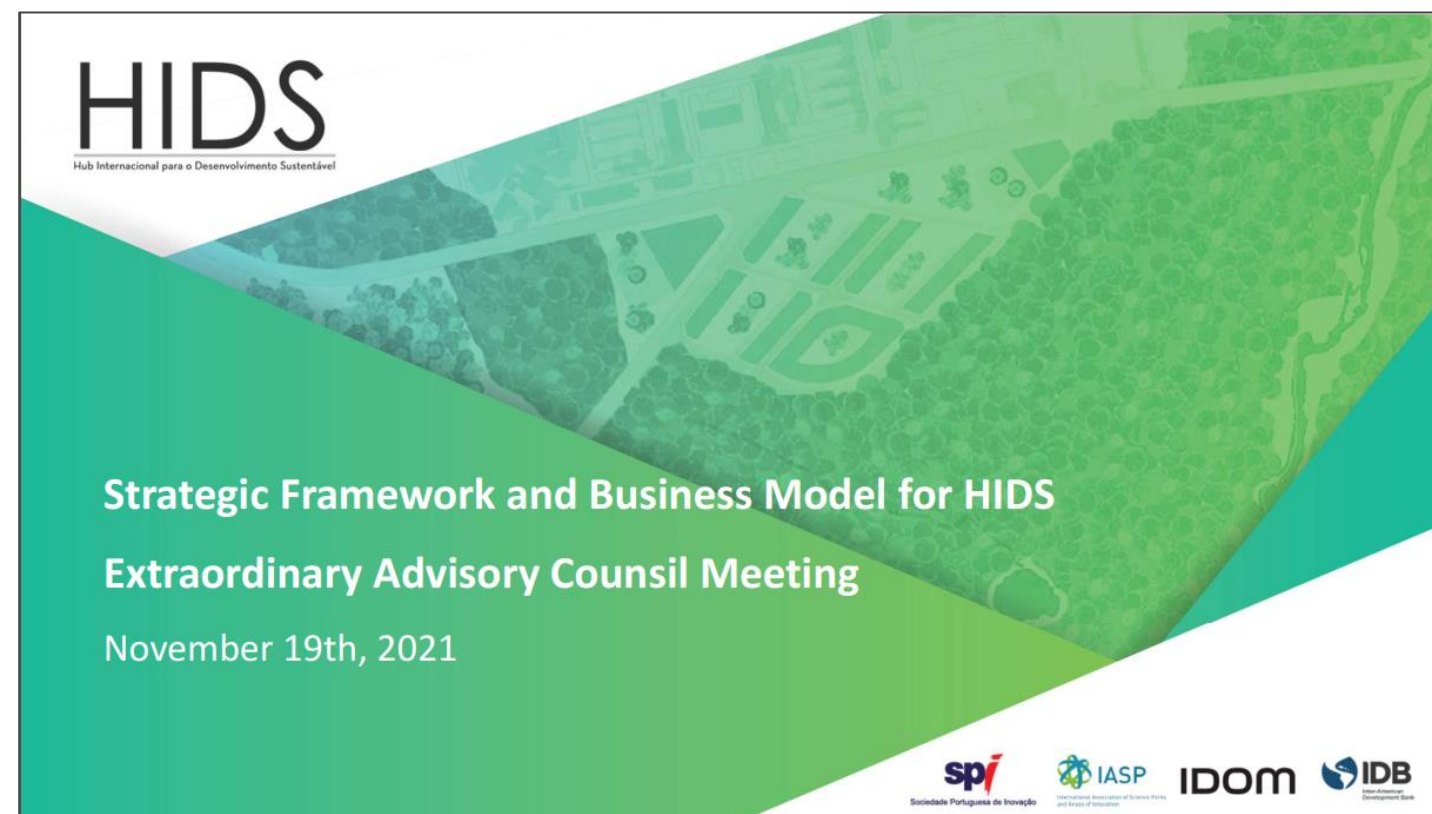
Resumo do Status

	Status Out/20	Status Fev/21	Status Abr/21	Status Jun/21	Status Set/21	Status Dez/21
 <p>COMUNICAÇÃO</p> <p>A componente de comunicação do HIDS esteve presente em diversos eventos que ocorreram no período, entre eles os encontros do Retoma SP em diversas cidades do estado e a missão do Consulado francês em visita à PUC e Unicamp. Artigos e publicações em redes sociais contribuíram com o aumento da audiência em meios digitais.</p>	●	●	●	●	●	●
 <p>GOVERNANÇA</p> <p>O formulário do estudo diagnóstico para captar as percepções e interesses da iniciativa privada sobre o HIDS foi desenvolvido e aplicado. O número de respostas ainda não está adequado para que o estudo seja conclusivo. Parcerias com a ANPEI e INOVA foram estabelecidas na tentativa de aumentar o número de respostas.</p>	●	●	●	●	●	●
 <p>SUSTENTABILIDADE</p> <p>O teste de avaliação de sustentabilidade pelo módulo do Greenmetric foi concluído pela PUC Campinas e a Unicamp. Algumas fragilidades relacionadas aos indicadores foram identificadas e serão tratadas. O teste com a Embrapa está alinhado, apenas aguardando o edital para início do projeto. A componente está verificando oportunidades de parcerias com a INOVA.</p>	●	●	●	●	●	●
 <p>MODELO DE NEGÓCIOS</p> <p>A consultoria contratada para desenvolvimento da proposta do modelo de negócios desenvolveu workshops de estratégia e modelo de negócios do HIDS com membros do Conselho Consultivo. A consultoria também aproximou o HIDS da TECNOPUC para melhor entendimento do modelo de gestão e governança.</p>	●	●	●	●	●	●
 <p>JURÍDICO</p> <p>Os debates a respeito da criação da personalidade jurídica para o HIDS ainda não foram conclusivos. A componente segue com assessoria das demais componentes com relação aos aspectos jurídicos.</p>	●	●	●	●	●	●
 <p>FÍSICO-ESPACIAL</p> <p>O curso de Pós-Graduação Latu Senso foi concluído e todo o material gerado (podcasts, ebook, TCCs e cardenos de resumo) será disponibilizado em uma página digital. A contratação da consultoria coreana (KRIHS) foi concluída, mas ainda está pendente a contratação do escritório local para dar suporte ao KRIHS.</p>	●	●	●	●	●	●
 <p>PATRIMÔNIO</p> <p>Sem maiores avanços nas entregas devido ao atraso na contratação das consultorias para realização dos diagnósticos. Em paralelo, a componente está desenvolvendo outras atividades como organização de workshop sobre sustentabilidade e LL, e elaboração de projetos acadêmicos sobre biodiversidade.</p>	●	●	●	●	●	●

Reunião do Conselho

Resumo do Status

- Componente Modelo de Negócios: **Consultoria SPi**
- Componente Físico-Espacial: **Consultoria KRIHS**
- Componente Patrimônio





3

Balanço 2021

Reunião de Conselho

Balanço 2021

Principais atividades estruturantes do HIDS em 2021



4

**Diretrizes para
2022**

Reunião do Conselho

Diretrizes para 2022

- Construção de documento com **Visão de Sustentabilidade**
- Realização de **Planejamento Estratégico 2030**
- Projeto de **monitoramento remoto do patrimônio biológico**
- **HIDS**
- Estruturação do **portal HIDS**
- **Realização e participação em eventos** de terceiros
- Outras diretrizes?



5

Encerramento

Reunião do Conselho

Encerramento

Proposta de **agenda 2022**:

Março

09

Junho

08

Setembro

14

Dezembro

14

2ª quarta-feira do mês **das 17h às 19h**

inventta.

CAMPINAS

+55 19 3289 0353

BOGOTÁ

+ 571 702 7702

contato@inventta.net

www.inventta.net